

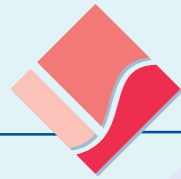


C/ General Díaz Porlier, 33 - 1º C
28001 MADRID
Tel.: 91 309 52 69
Fax: 91 309 56 91

info@valdemarin.info
www.valdemarin.info

Edificio Travesía de la Paz, 5-7-9

Pedrezuela



Memoria de calidades



ESTRUCTURA

Estructura de hormigón



CERRAMIENTO EXTERIOR

Fachada de ladrillo visto y piedra nacional en planta baja.
Cámara de aire con aislamiento térmico



CUBIERTA

Cubierta con aislamiento térmico y acústico



DIVISIÓN INTERIOR

Tabique de ½ pie entre viviendas, tabicón de hueco doble en estancias húmedas y tabique sencillo en el resto



REVESTIMIENTOS Y TECHOS

Revestimiento de yeso en todas las paredes y techos a excepción de los techos de pasillos, cocinas y baños, que irán con falsos techos de escayola o similar



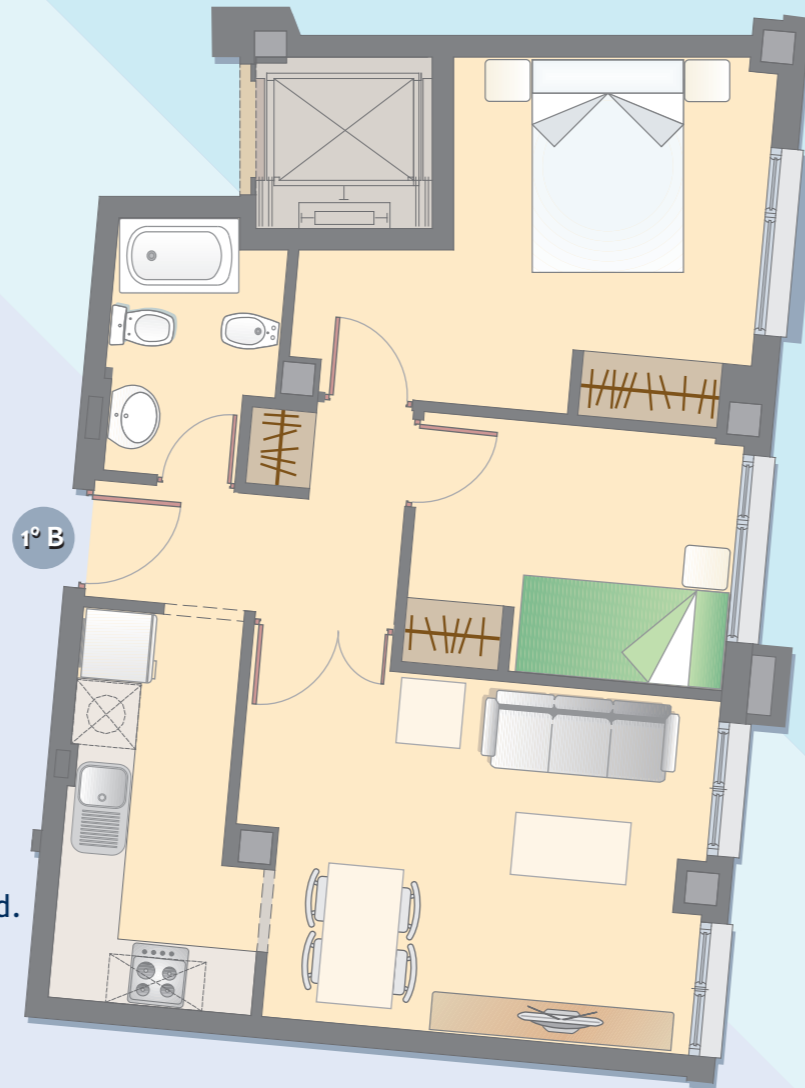
SOLADOS Y ALICATADOS

Salones, dormitorios y distribuidores: en tarima flotante de roble, sobre solera de mortero de cemento.
Baños: paredes y suelos en gres de 1ª calidad.
Cocinas: paredes con azulejo de 1ª calidad. Suelos en gres de 1ª calidad.
Pacios: en gres tipo Andorra.
Zonas comunes y escalera: en mármol nacional.
Garaje: zonas de acceso en terrazos y peldaños de piedra artificial.
Rodadura en pavimento antideslizante



CARPINTERÍA INTERIOR

Puerta de entrada blindada. Puertas de paso y frentes de armario en madera lacada. Rodapié en DM lacado



CARPINTERÍA EXTERIOR

Ventanas y puertas en aluminio lacado, con persianas de aluminio en sistema compacto y cristales tipo climalit



ELECTRICIDAD

Mecanismos tipo Simón 31 o similar. Tomas de teléfono y TV, enchufes y puntos de luz según normativa. Instalación para canales digitales y cable



FONTANERÍA Y APARATOS SANITARIOS

Aparatos sanitarios en color marca Roca modelo Meridian, Gala modelo Bácara o similar.
Grifería monomando tipo monodín de Roca. Bañera de hidromasaje en baño principal



CALEFACCIÓN

Radiadores (tipo calorazul)



AIRE ACONDICIONADO

Preinstalación de aire acondicionado



PINTURA

Paredes y techos: pintura plástica en color liso.
Techos de cocinas y baños: pintados en temple



EQUIPAMIENTO COCINA

Muebles bajos y altos, encimera, placa vitrocerámica, campana extractora, horno y fregadero de acero inoxidable. Tomas para frigorífico, lavadora y lavavajillas

